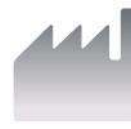


HOJA TÉCNICA

APLICACIONES

- ✓ Cinta adhesiva de uso general para unir, sellar, sujetar, reparar e impermeabilizar.

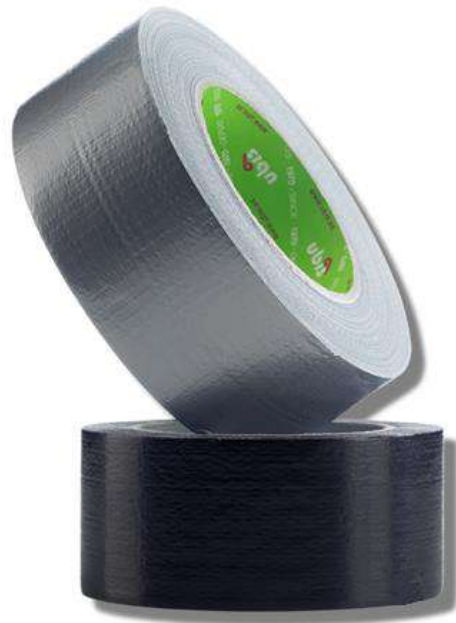


VENTAJAS Y BENEFICIOS

- ✓ Adhesividad excelente y duradera.
- ✓ Adaptable a la superficie donde aplicar.
- ✓ Excelente tack.
- ✓ Soporte resistente al agua.
- ✓ Corte fácil a mano.

CONSTRUCCIÓN

- ✓ Soporte: Polietileno reforzado con tela de polyester
- ✓ Adhesivo: Caucho sintético y resinas de hidrocarburo. Adhesivo blanco.
- ✓ Color: Gris o negro.



DATOS TÉCNICOS

Característica	Dato
Espesor del Soporte	55 micras
Espesor Total	200 micras
Adhesividad	8,5 N/cm
Resistencia a la Tracción	35 N/cm
Alargamiento a la rotura	25%



Las características físicas y de rendimiento que se muestran arriba se obtienen a través de las pruebas recomendadas por AFERA y UBIS. Los valores indicados son valores típicos y no constituyen una especificación. El usuario debe determinar si la cinta es adecuada para la aplicación prevista.

ALMACENAJE

El rendimiento de la cinta está garantizado dentro de los primeros 12 meses desde su fabricación. El producto debe mantenerse en su caja original y en un ambiente seco y alejado de la luz solar directa. Para la trazabilidad del producto, por favor indique el número de lote de 12 dígitos impreso en las etiquetas.

SEGURIDAD

El producto no contiene ningún componente peligroso o insalubre. Existen hojas de datos de seguridad a su disposición basadas en la Directiva 91/155/CEE. Todas nuestras cintas cumplen con la Directiva Europea 2004/12/CE de embalaje.